

Zaprojektowany przez Andrzej Sałuda	Sprawdzony przez	Zatwierdzony przez	Data	Data 2015-10-19	Waga Nie dotyczy
--	------------------	--------------------	------	--------------------	---------------------

GOLD-MARK

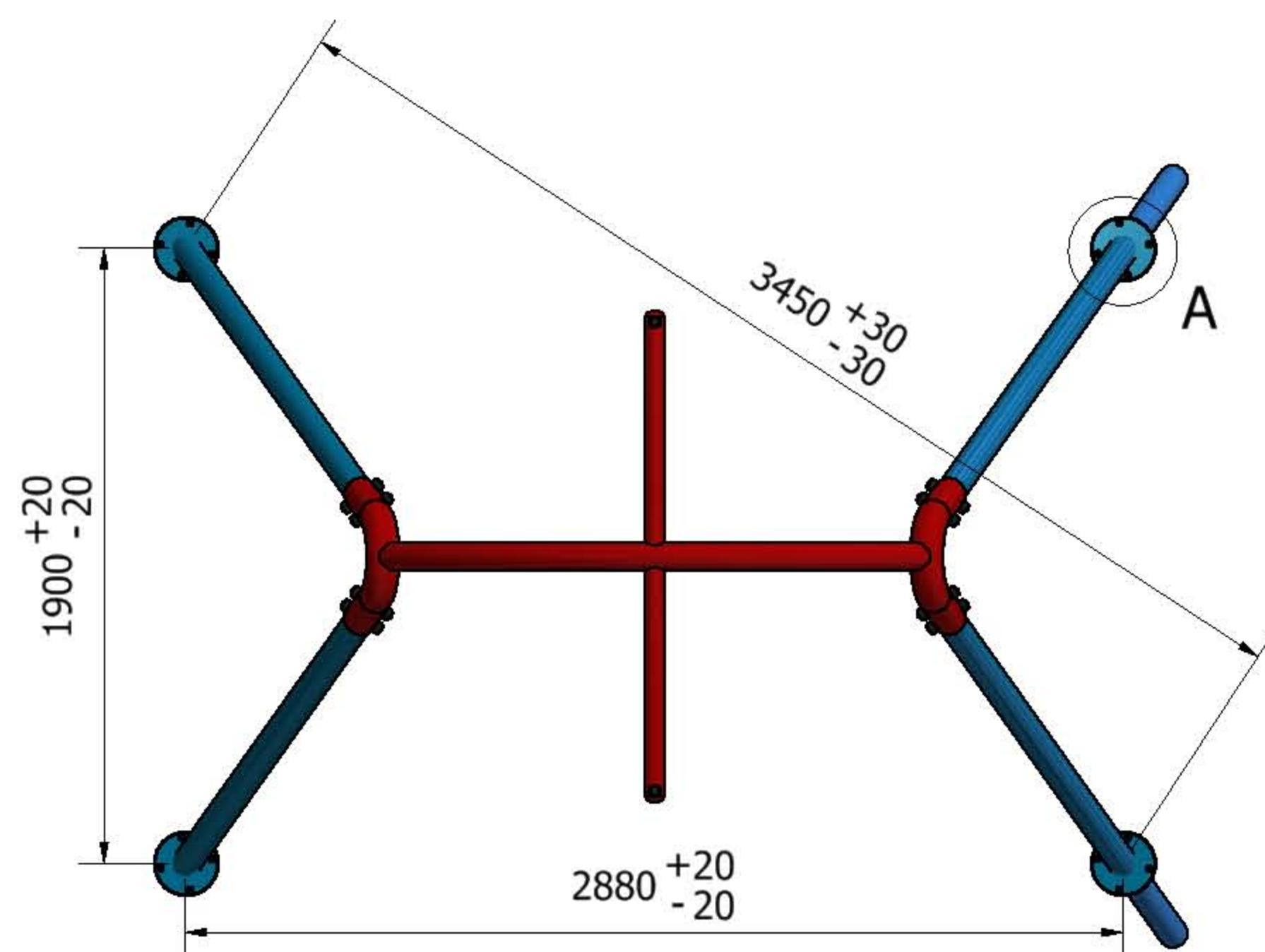
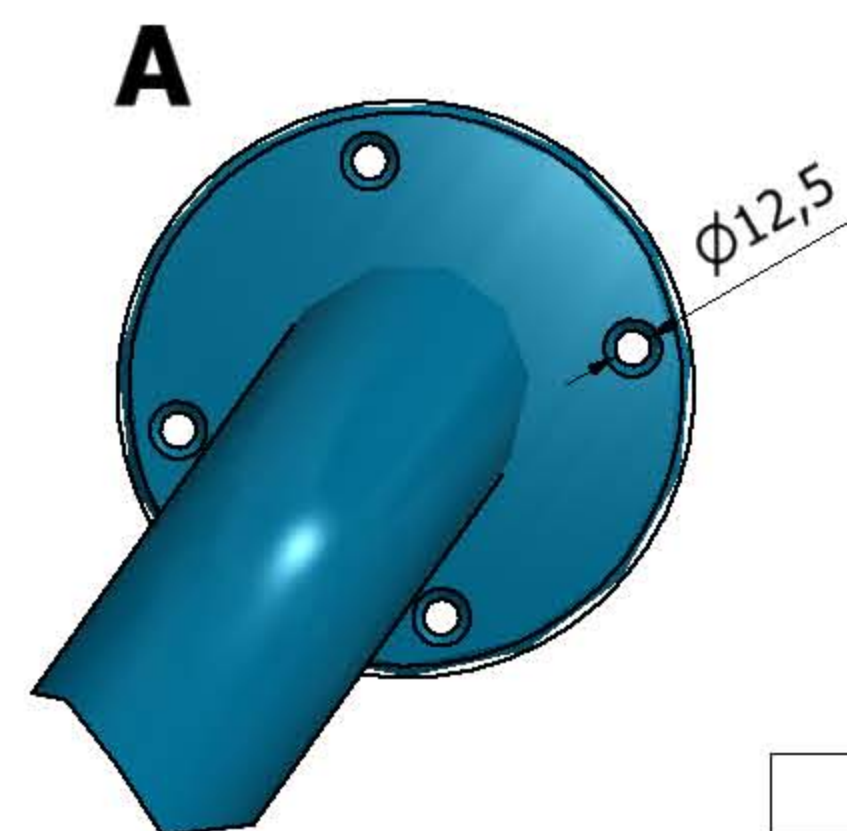
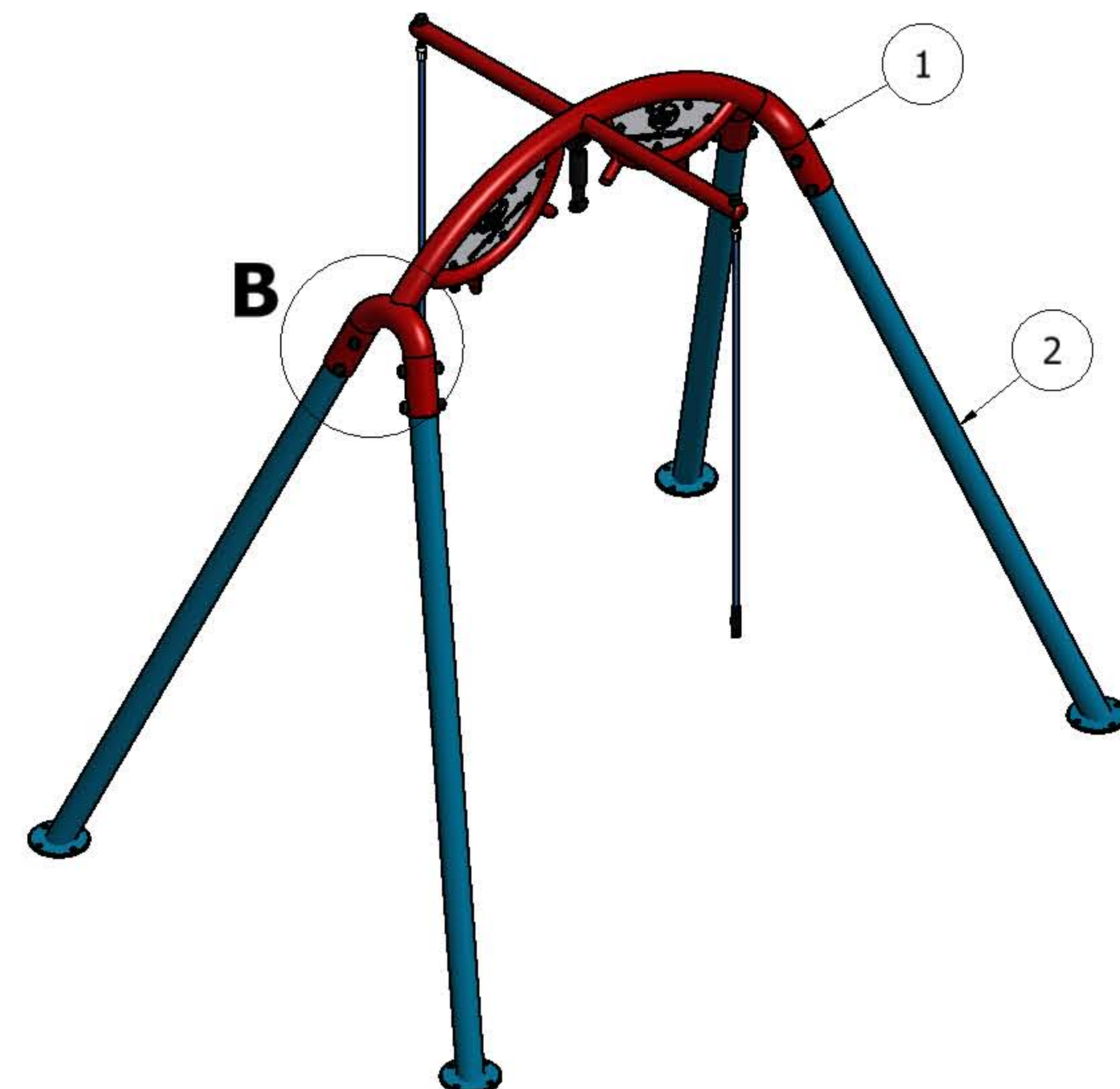
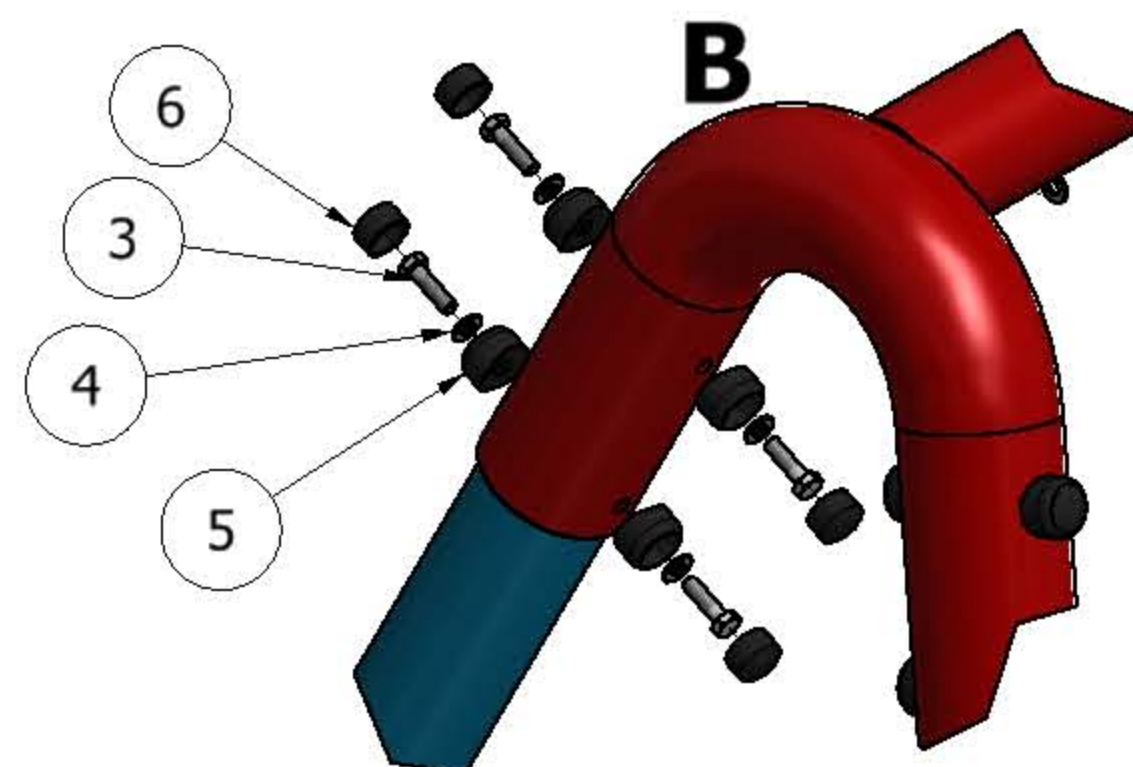
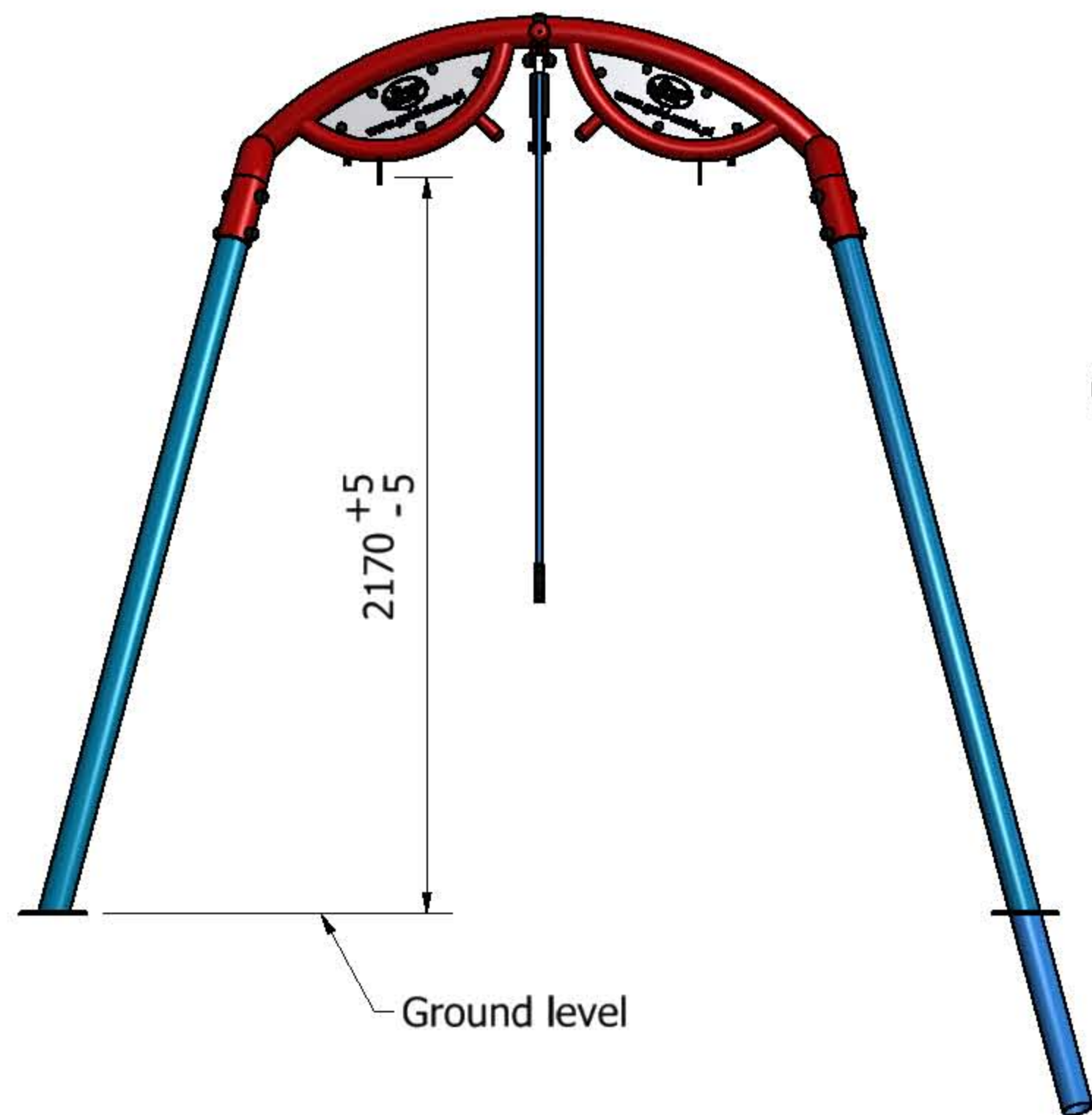
Area restrictions and foundation

1611

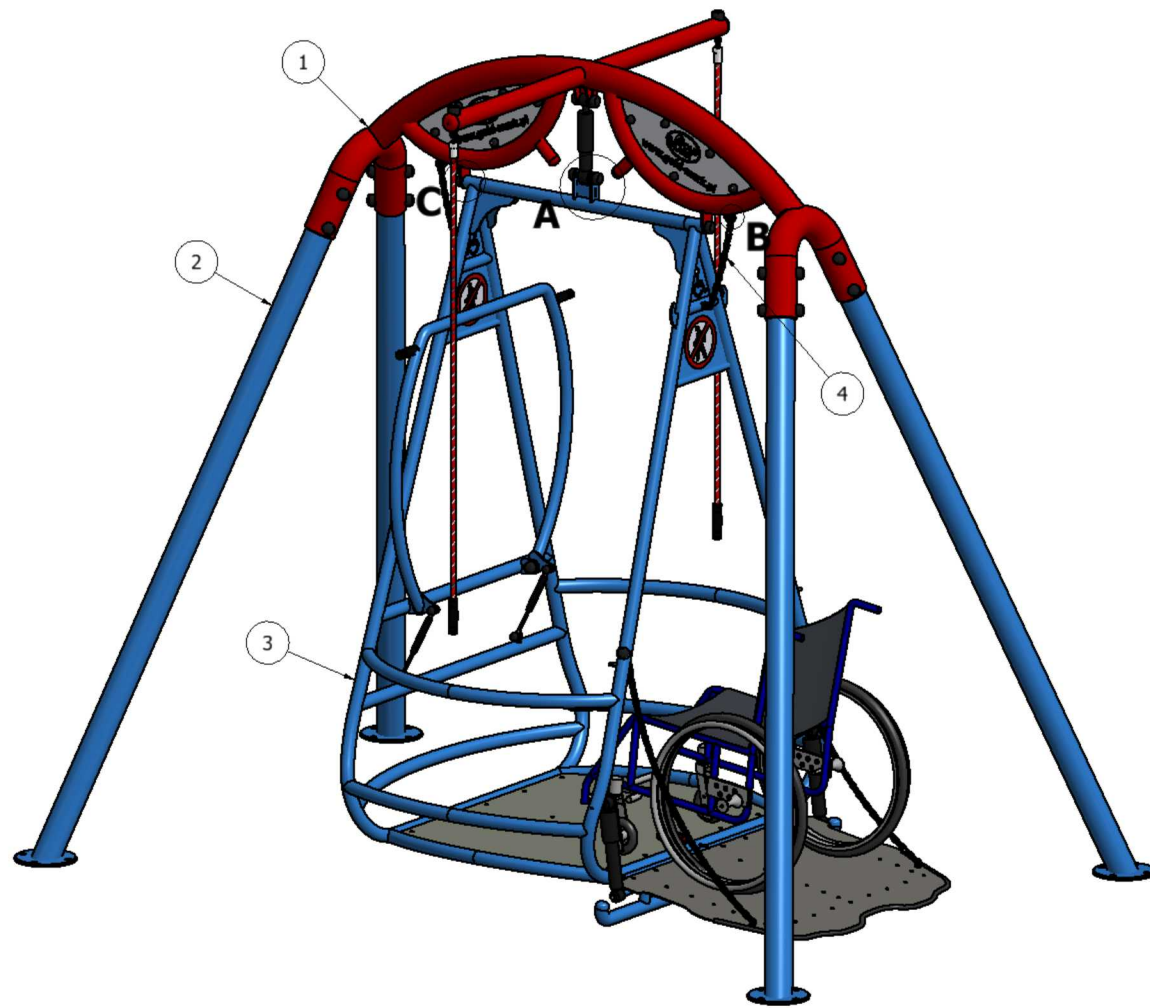
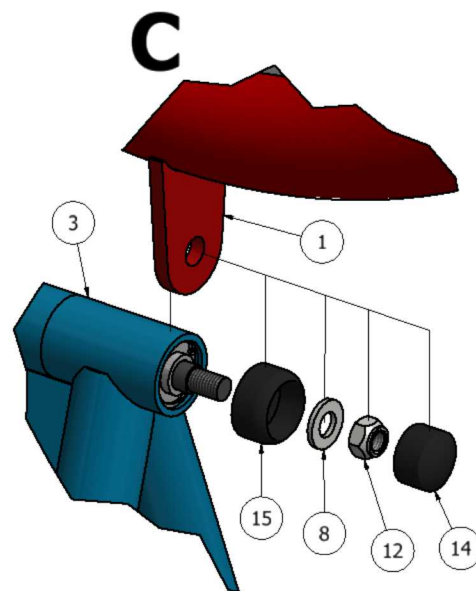
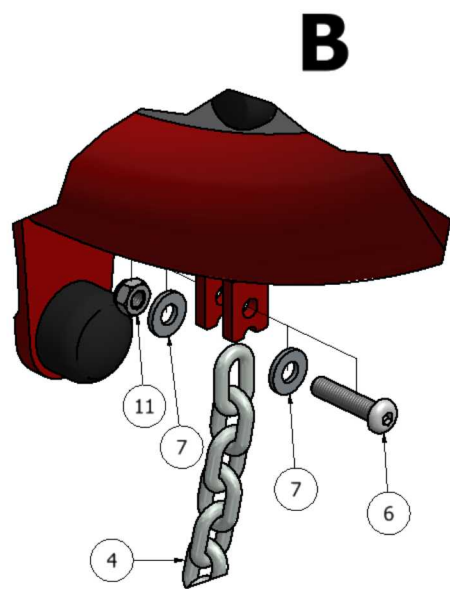
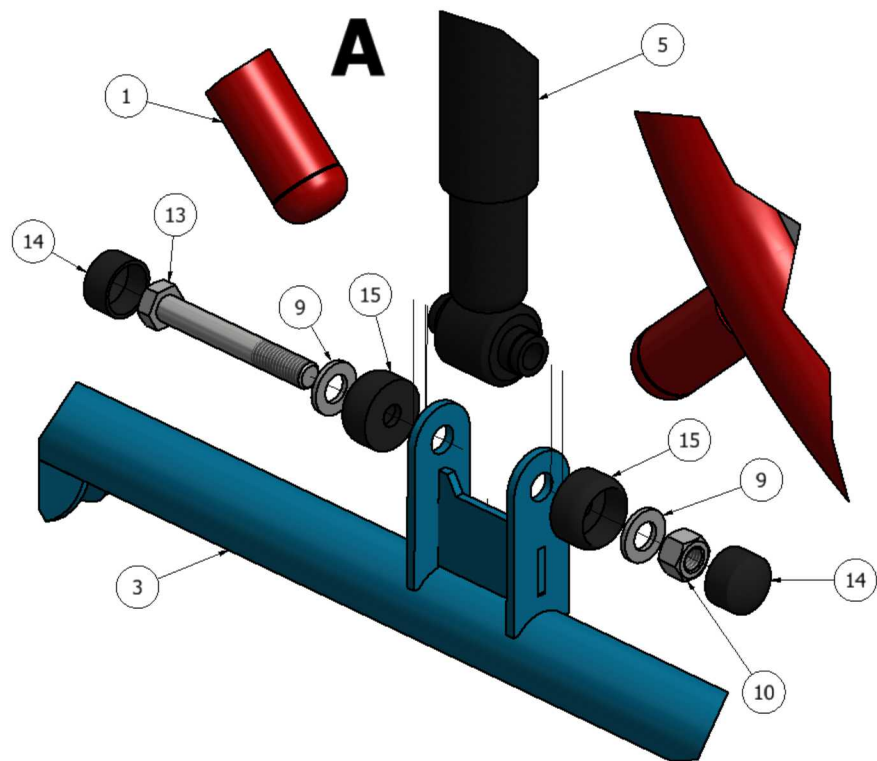
Wydanie

Arkusz

1 / 1



LISTA CZĘŚCI							
ELEMENT	ILOŚĆ	NR CZĘŚCI		OPIS			
1	1	61R1		Top frame			
2	4	60SG		Metal pole			
3	8	M10x35 DIN 4016		Hex bolt			
4	16	10-20 ANSI B18.22 M		Washer			
5	16	157-001 POLYFIX		Rounded covered end R=60			
6	18	TZ-PC POLYFIX		Cover with boltcover			
Zaprojektowany przez		Sprawdzony przez		Zatwierdzony przez		Data	
Andrzej Sałuda						2011-03-22	
GOLD-MARK				Installation guide 1			
				1611		Wydanie	Arkusz
						1 / 1	



LISTA CZĘŚCI				
ELEMENT	ILOŚĆ	NR CZĘŚCI	OPIS	
1	1	61R1	Top frame	
2	4	60SG	Pole	
3	1	61K Kosz kpl Gaz	Basket	
4	2	61-Lz	Safe chain	
5	1	Teleskop	Shock absorber	
6	2	ISO 7380 - M8 x 35	Bolt	
7	4	8-18 ANSI B18.22 M	Washer	
8	2	12-25 ANSI B18.22 M	Washer	
9	2	ANSI B18.22 M - 14 N	Washer	
10	1	M14 ISO 4033	Nut	
11	2	M8 ANSI B18.16.3M	Nut	
12	2	M12 ANSI B18.16.3M	Nut	
13	1	M 14x100 DIN 4016	Hex bolt	
14	2	TZ-PC POLYFIX	Cover with boltcover	
15	2	154-001 POLYFIX	Covered end, flat bottom	
Zaprojektowany przez Andrzej Saluda		Sprawdzony przez	Zatwierdzony przez	Data
				2011-03-22
GOLD-MARK			Instrukcja montażu	
			1611 Huštawka Integracyjna	Arkusz 1 / 1