

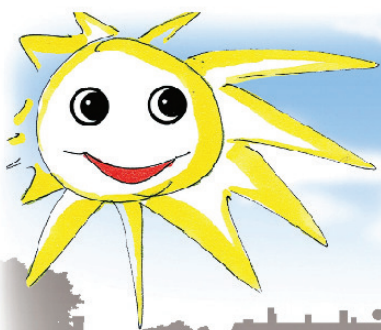
# SONDERANLAGEN



**Spiel-Bau GmbH**

Alte Weinberge 21, 14776 Brandenburg  
Tel.: 03381 / 26 14 0 \* Fax: 03381 / 26 14 18  
[www.spiel-bau.de](http://www.spiel-bau.de) [spiel-bau@spiel-bau.de](mailto:spiel-bau@spiel-bau.de)

**"Kletterlandschaft Spenerstraße"**  
mit Edelstahl-Standpfosten  
Best.-Nr.: 7S-140227-33



# SONDERANLAGEN

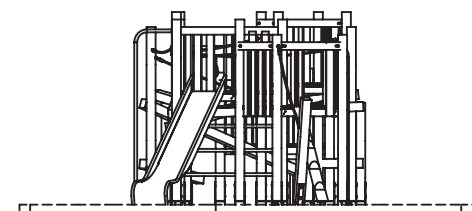
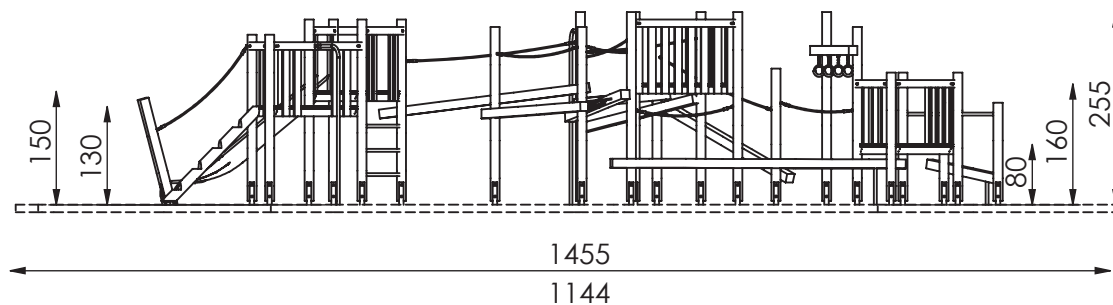


**Spiel-Bau GmbH**

Alte Weinberge 21, 14776 Brandenburg  
Tel.: 03381 / 26 14 0 \* Fax: 03381 / 26 14 18  
[www.spiel-bau.de](http://www.spiel-bau.de) [spiel-bau@spiel-bau.de](mailto:spiel-bau@spiel-bau.de)

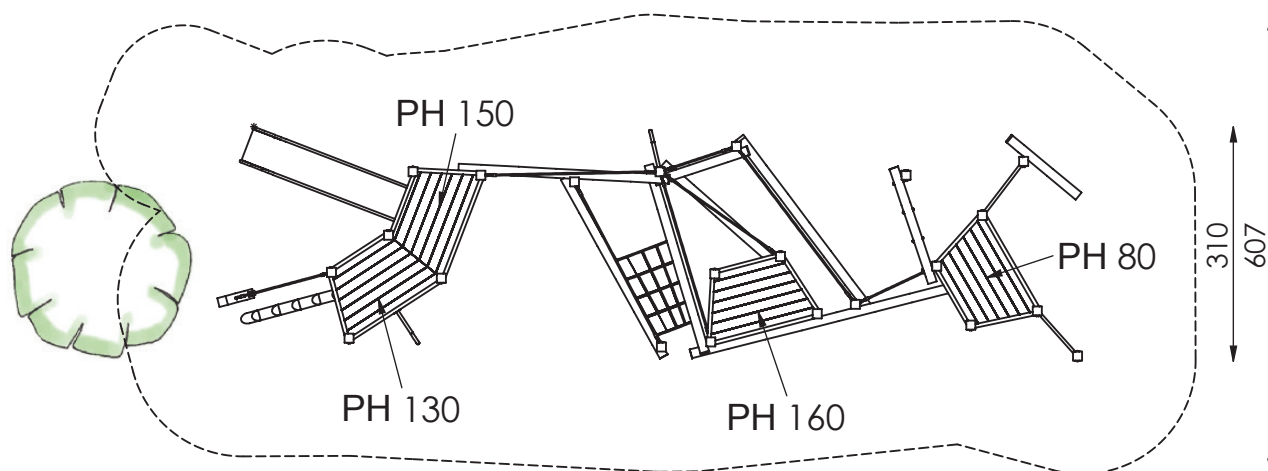
**"Kletterlandschaft Spenerstraße"**  
mit Edelstahl-Standpfosten  
Best.-Nr.: 7S-140227-33





M 1:100

- maximale freie Fallhöhe: 170 cm
- erforderlicher Fallschutzbereich (n. DIN EN 1176): 79 m<sup>2</sup>
- empfohlener Untergrund:  
40 cm Fallschuttkies 2/8 mm  
Grobsand, Holzfasern oder  
Kunststoffe mit HIC- Prüfung



"Kletterlandschaft Spenerstraße"  
mit Edelstahl-Standpfosten  
Best.-Nr.: 7S-140227-33



**Spiel-Bau GmbH**

Alte Weinberge 21, 14776 Brandenburg  
Tel.: 03381 / 26 14 0 \* Fax: 03381 / 26 14 18  
www.spiel-bau.de spiel-bau@spiel-bau.de