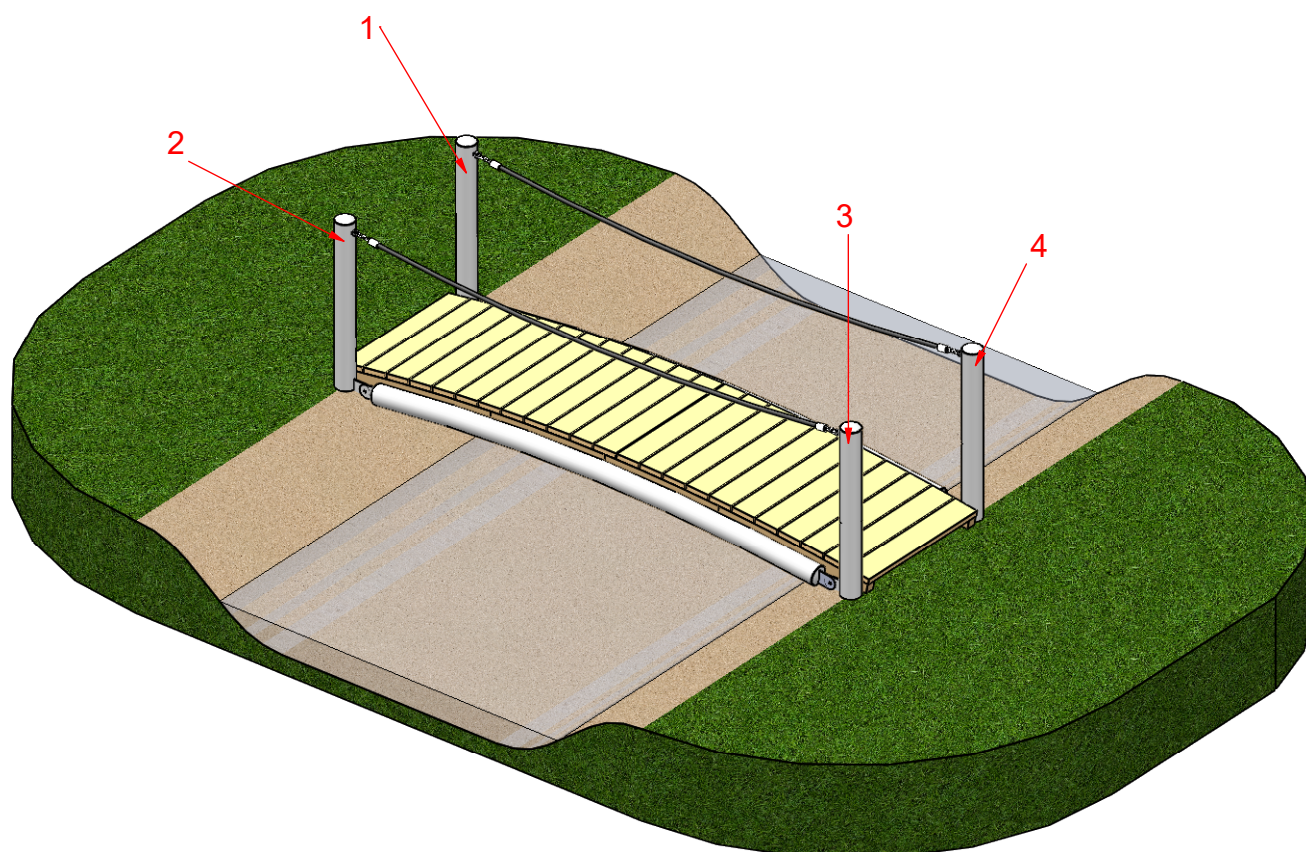


M 1:100

- maximale freie Fallhöhe: 20 cm
- kein falldämpfender Untergrund erforderlich
- Im Bereich 1,5 m umlaufend dürfen keine scharfen Kanten etc. auf dem Untergrund vorhanden sein



MONTAGEZEICHNUNG

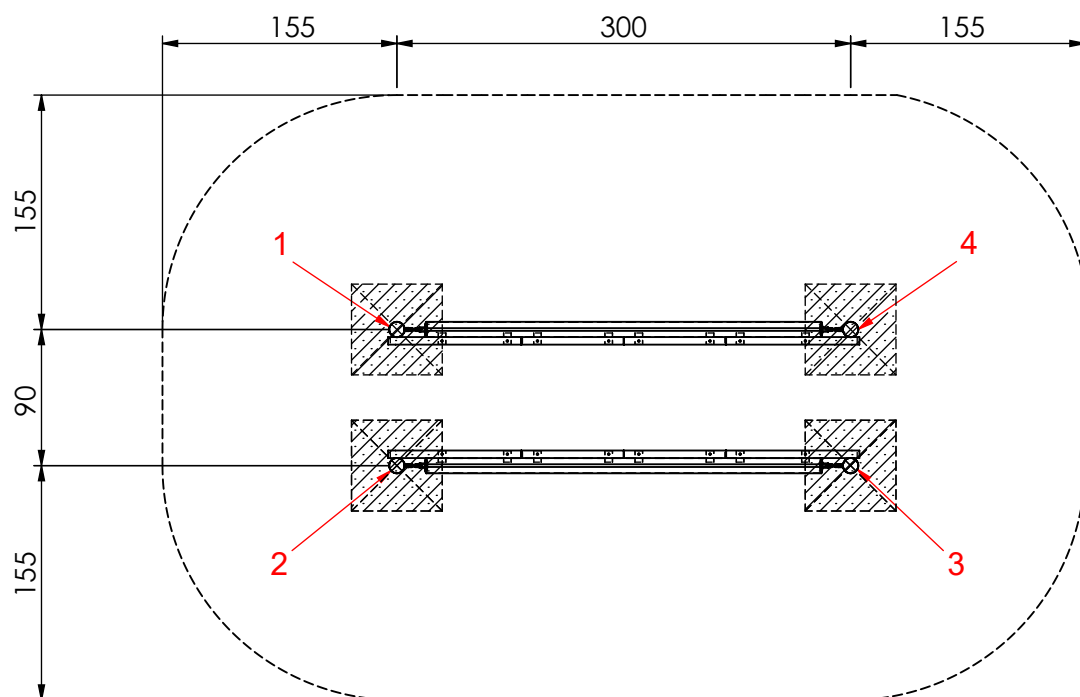
Bearbeiter: F. Kleinschmidt

Datum: 15.01.2021

Blatt: 1/2

Spiel-Bau GmbH
 Alte Weinberge 21 - D-14776 Brandenburg / Havel
 Tel.: 03381 / 26 14 0 - Fax.: 03381 / 26 14 18

Arch Bridge
 Best.-Nr.: 6.5516-E



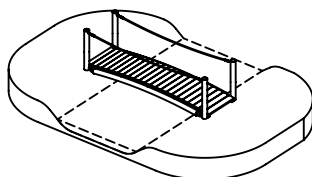
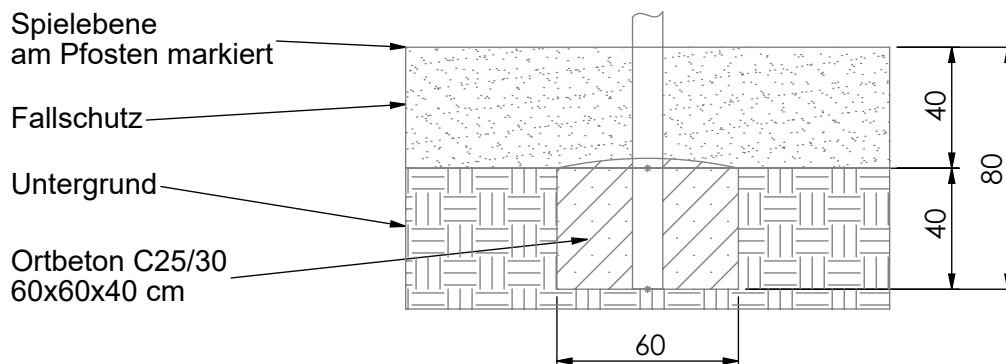
M 1:50

Fundamentierung: Ortbeton C25/30

- Pfosten 1 bis 4:
je 60x60x40 cm siehe Detail a1-E)

Fundamentdetail Pfosten a1-E)

M 1:25



MONTAGEZEICHNUNG

Bearbeiter: F. Kleinschmidt

Datum: 15.01.2021

Blatt: 2/2

Spiel-Bau GmbH

Alte Weinberge 21 - D-14776 Brandenburg / Havel
Tel.: 03381 / 26 14 0 - Fax.: 03381 / 26 14 18

Arch Bridge

Best.-Nr.: 6.5516-E