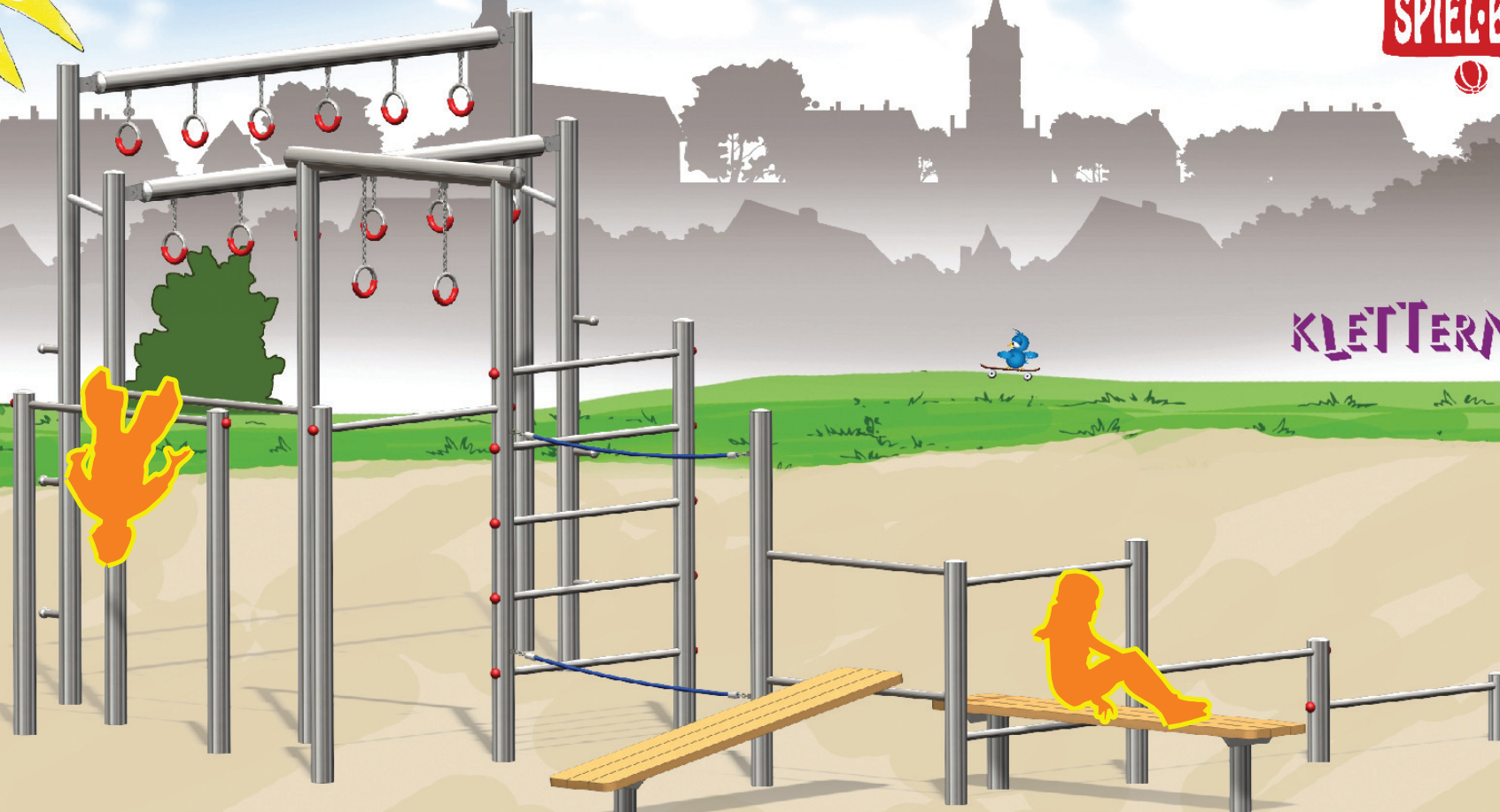


KLETTERN

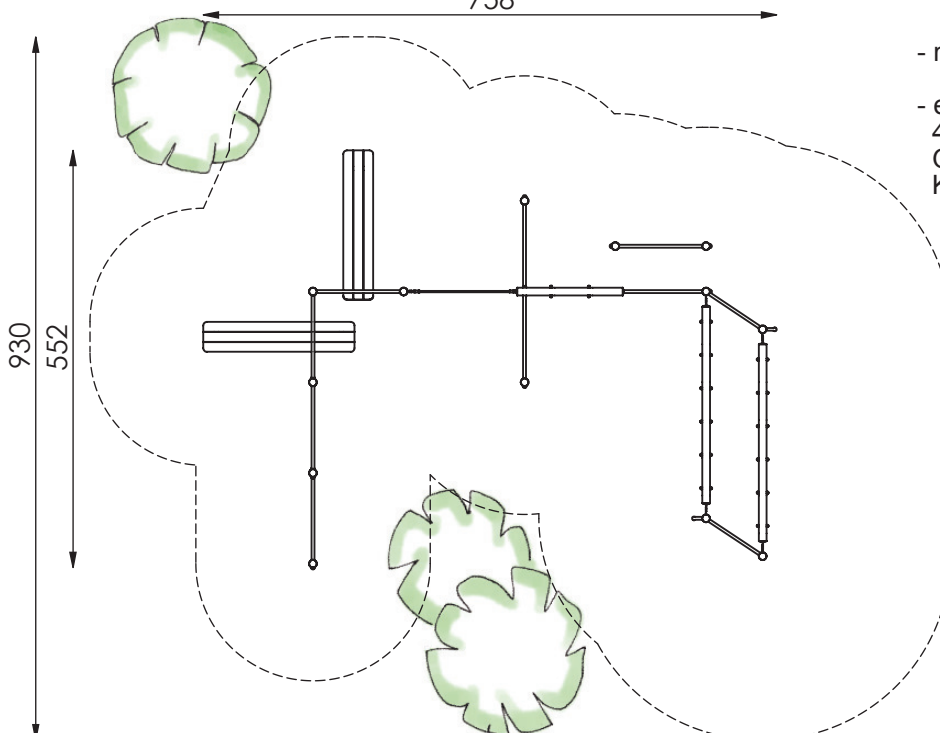
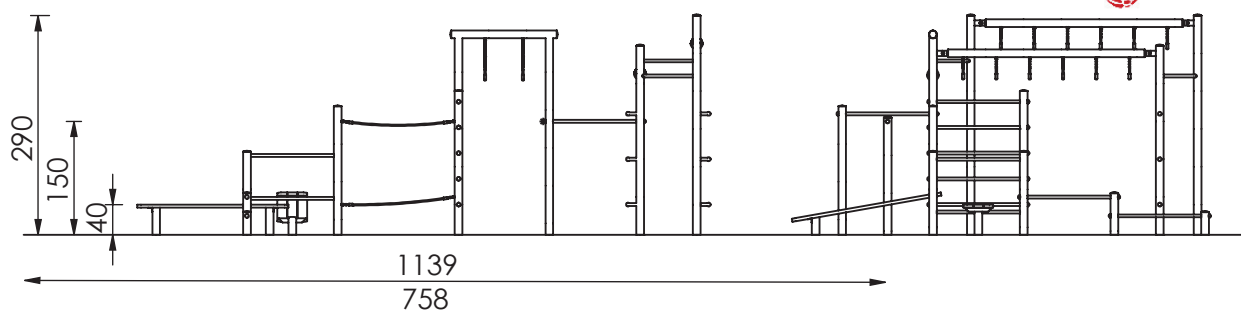
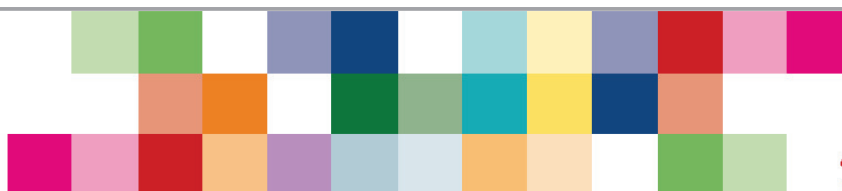


"Kletteranlage Flipflap"
mit Edelstahl-Standpfosten
Best.-Nr.: 7.6655-E



Spiel-Bau GmbH

Alte Weinberge 21, 14776 Brandenburg
Tel.: 03381 / 26 14 0 * Fax: 03381 / 26 14 18
www.spiel-bau.de spiel-bau@spiel-bau.de



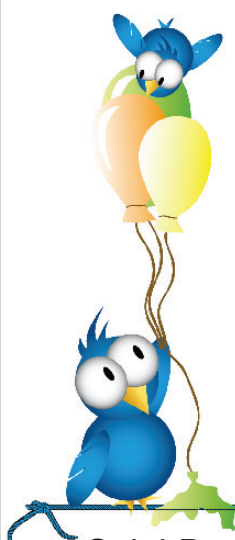
- maximale freie Fallhöhe: 250 cm

- empfohlener Untergrund:
40 cm Fallschutzkies 2/8 mm
Grobsand, Holzfasern oder
Kunststoffe mit HIC- Prüfung

M 1:100



"Kletteranlage Flipflap"
mit Edelstahl-Standpfosten
Best.-Nr.: 7.6655-E



Spiel-Bau GmbH

Alte Weinberge 21, 14776 Brandenburg
Tel.: 03381 / 26 14 0 * Fax: 03381 / 26 14 18
www.spiel-bau.de spiel-bau@spiel-bau.de