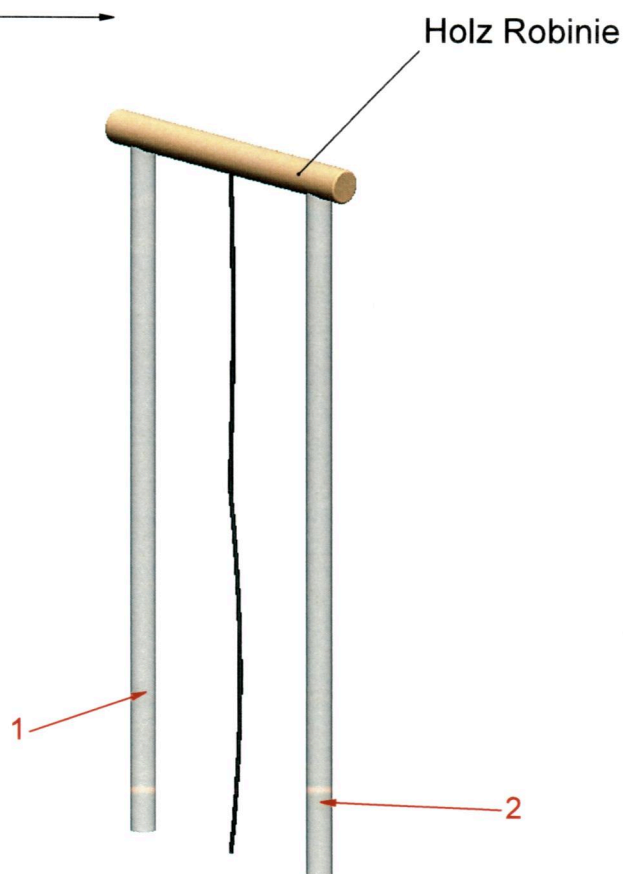


- maximale freie Fallhöhe: 300 cm
- empfohlener Untergrund:
40 cm Fallschutzkies 2/8 mm
Grobsand, Holzfasern oder
Kunststoffe mit HIC- Prüfung



MONTAGEZEICHNUNG

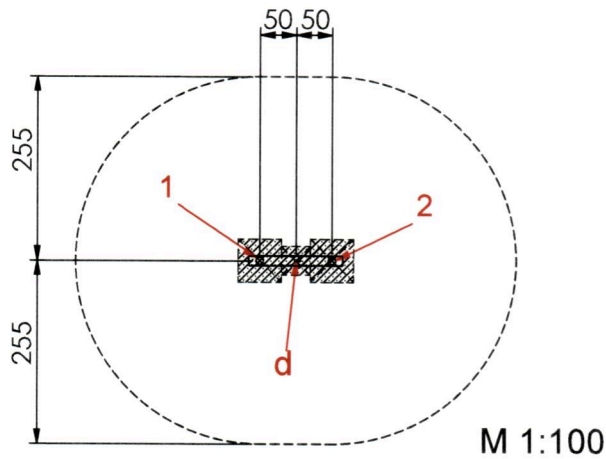
Bearbeiter: Hector Roca

Datum: 07.09.2012

Blatt: 1/2

Spiel-Bau GmbH
Alte Weinberge 21 - D-14776 Brandenburg / Havel
Tel.: 03381 / 26 14 0 - Fax.: 03381 / 26 14 18

Climbing Rope
Best.-Nr.: SK-12-08-30-71

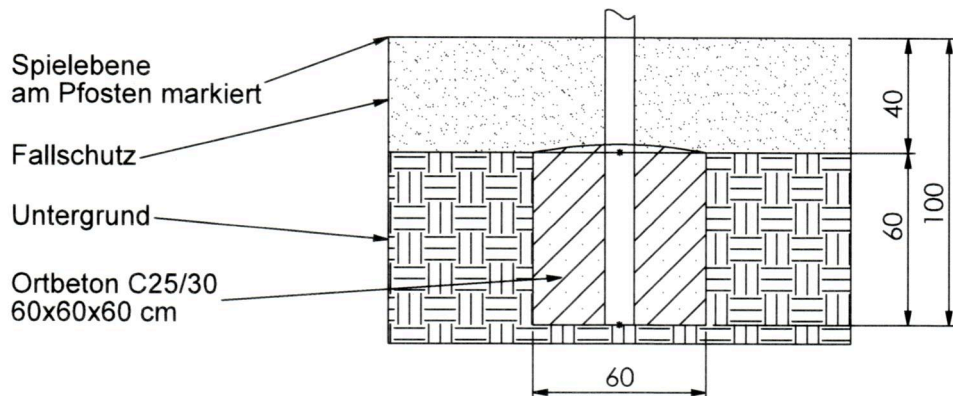


Fundamentierung: Ortbeton C25/30

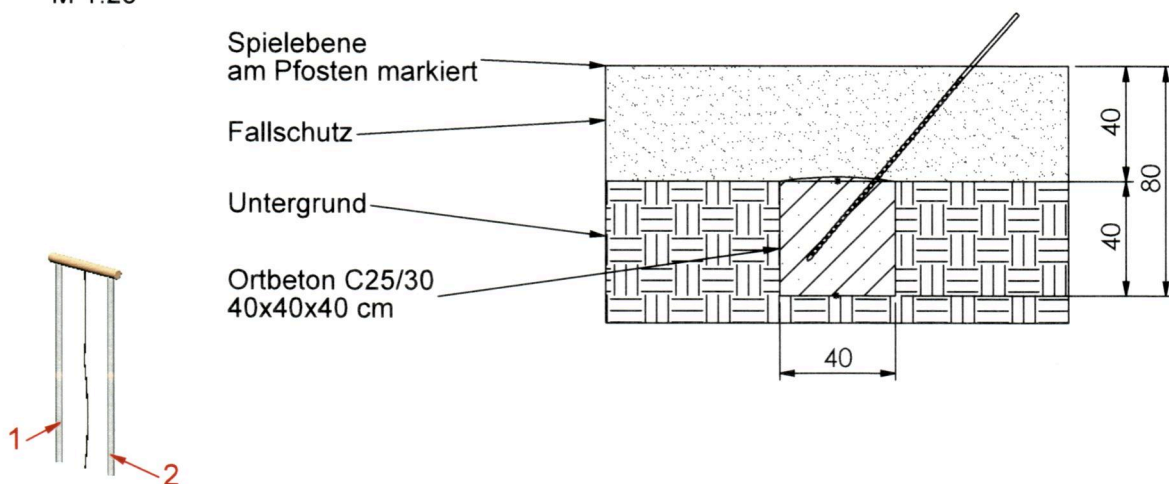
- Pfosten 1 bis 2:
je 60x60x40 cm siehe Detail a1.1-E)

- Seil:
je 40x40x40 cm siehe Detail d)

Fundamentdetail Pfosten a1.1-E) M 1:25



Fundamentdetail Netz/ Seil d) M 1:25



MONTAGEZEICHNUNG	Bearbeiter: Hector Roca	Datum: 07.09.2012	Blatt: 2/2
Spiel-Bau GmbH Alte Weinberge 21 - D-14776 Brandenburg / Havel Tel.: 03381 / 26 14 0 - Fax.: 03381 / 26 14 18		Climbing Rope Best.-Nr.: SK-12-08-30-71	