

# MONTAGEZEICHNUNG

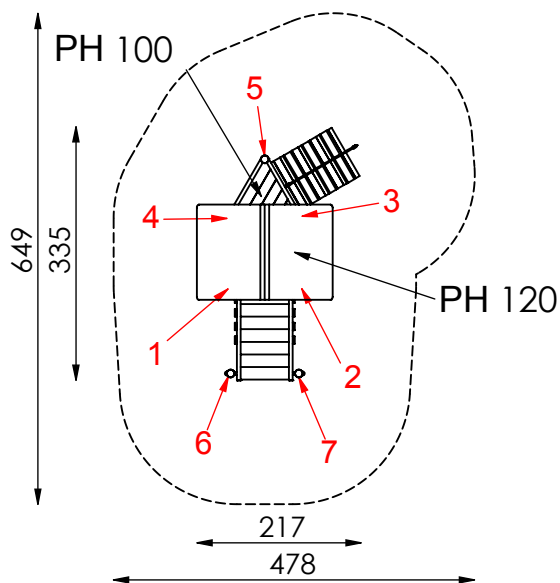
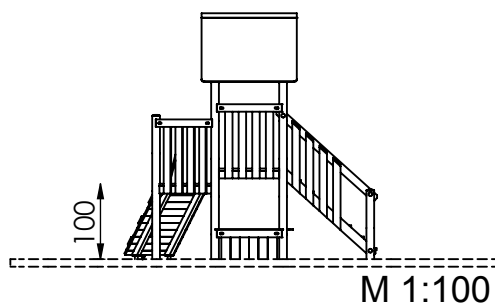
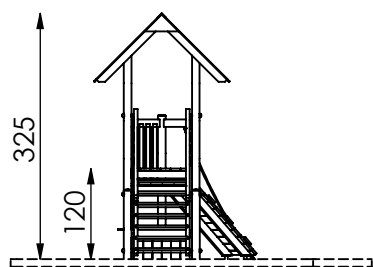
Spiel-Bau GmbH  
Alte Weinberge 21 - 14776 Brandenburg / Havel  
Tel.: 03381 / 26 14 0 - Fax.: 03381 / 26 14 18

Bearbeiter: Hector Roca

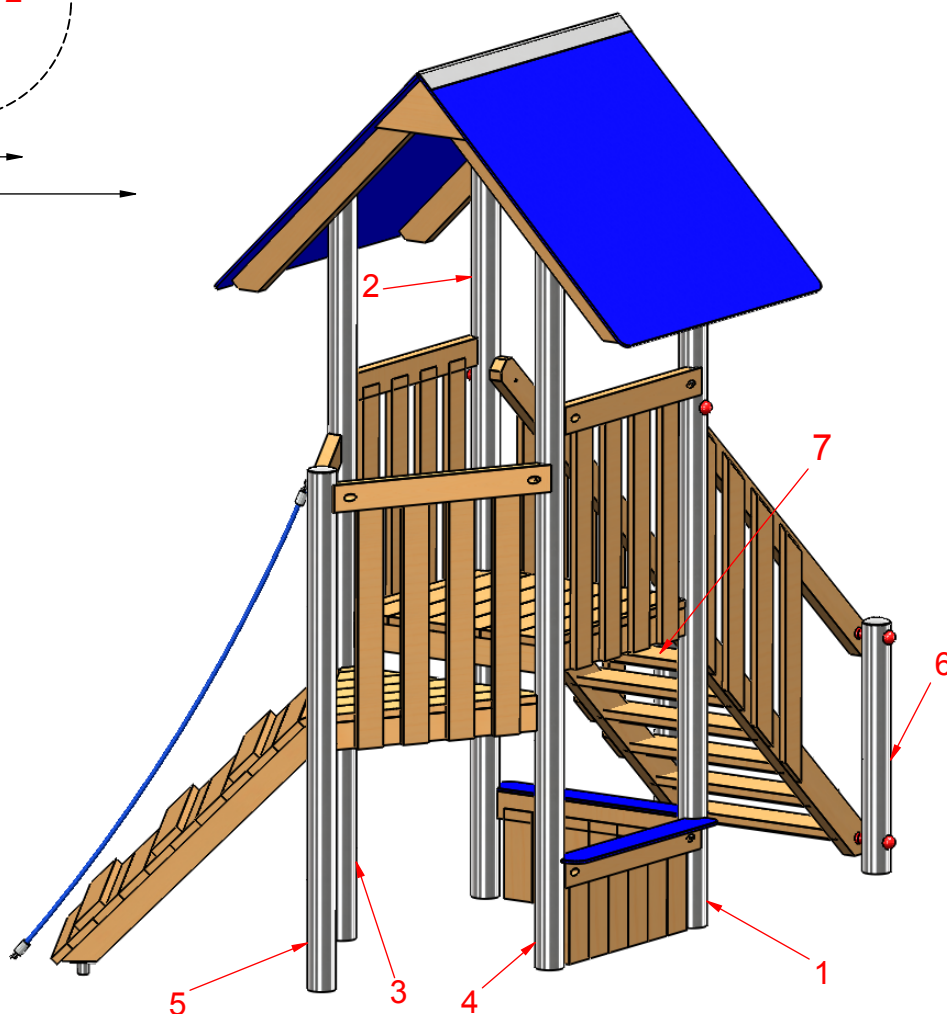
Datum: 28.03.2013

Blatt: 1/4

Spielhaus  
Best.-Nr.: 2.0125-E



- maximale freie Fallhöhe: 120 cm
- erforderlicher Fallschutzbereich (n. DIN EN 1176): 25 m<sup>2</sup>
- empfohlener Untergrund:
  - Deutschland: mindestens Rasen
  - Europa: 40 cm Fallschuttkies 2/8 mm Grobsand, Holzfasern oder Kunststoffe mit HIC- Prüfung



MONTAGEZEICHNUNG

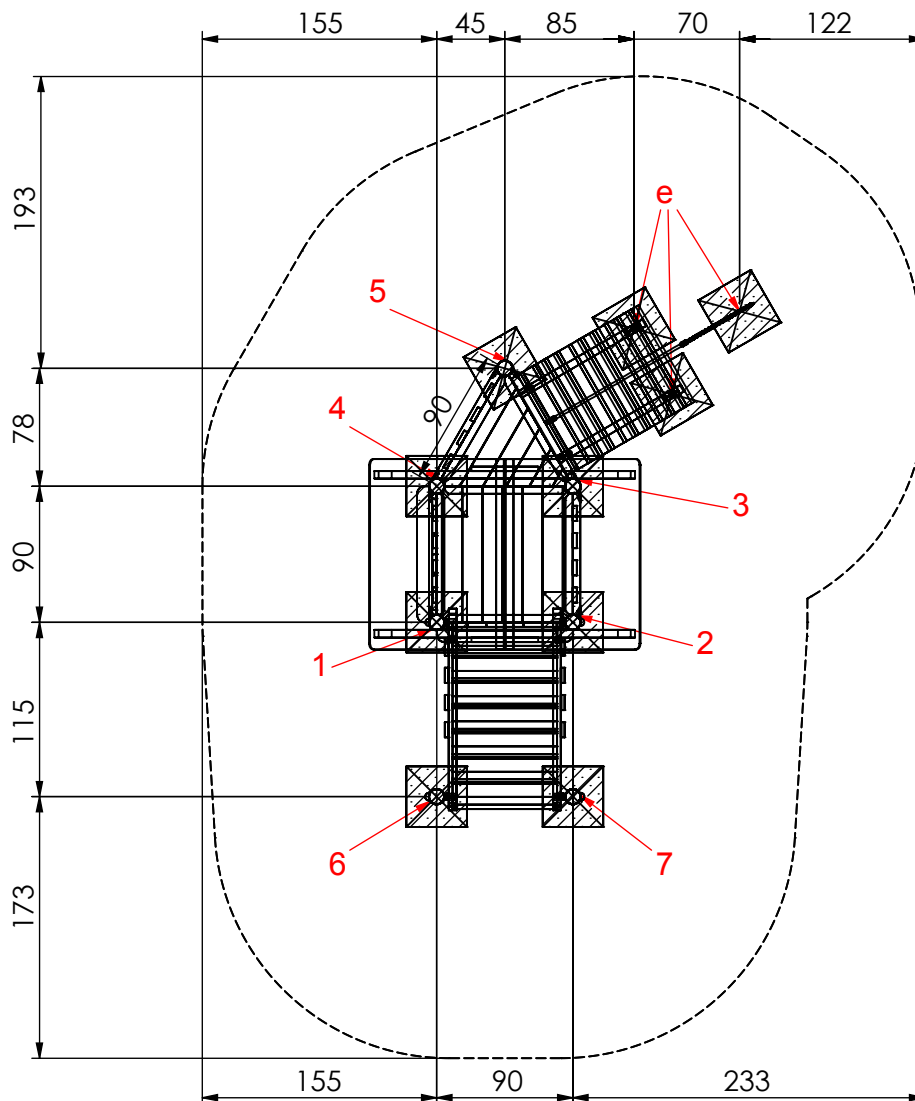
Bearbeiter: Hector Roca

Datum: 28.03.2013

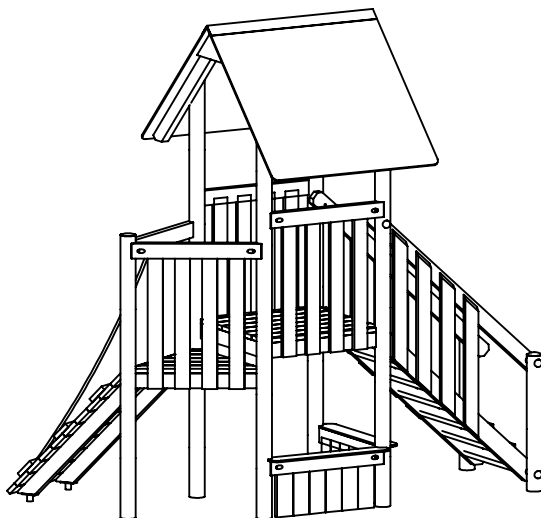
Blatt: 2/4

Spiel-Bau GmbH  
 Alte Weinberge 21 - D-14776 Brandenburg / Havel  
 Tel.: 03381 / 26 14 0 - Fax.: 03381 / 26 14 18

**Spielhaus**  
 Best.-Nr.: 2.0125-E



M 1:50



### Fundamentierung: Ortbeton C25/30

- Pfosten 1 bis 7:  
je 40x40x40 cm siehe Detail a-E
- Rampe:  
je 40x40x40 cm siehe Detail e)

MONTAGEZEICHNUNG

Bearbeiter: Hector Roca

Datum: 28.03.2013

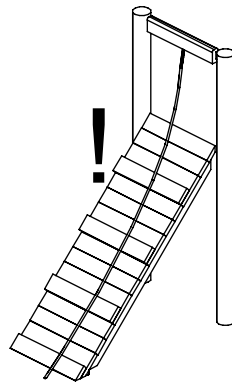
Blatt: 3/4

Spiel-Bau GmbH  
Alte Weinberge 21 - D-14776 Brandenburg / Havel  
Tel.: 03381 / 26 14 0 - Fax.: 03381 / 26 14 18

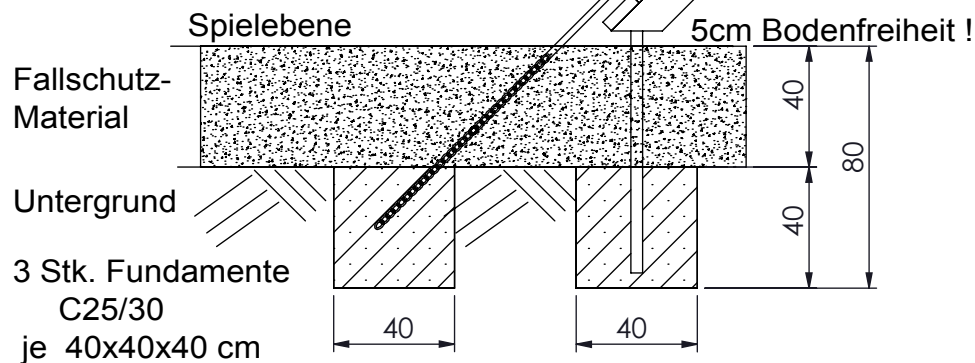
**Spielhaus**  
**Best.-Nr.: 2.0125-E**

Detail e)  
Rampe und  
Rampentau

M 1 / 25

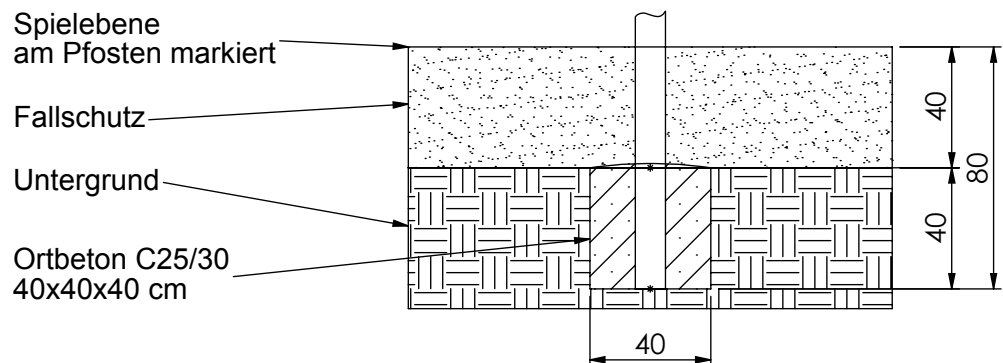


Das Haltetau so straffen,  
daß es NICHT bis zum  
Rampenrand gezogen  
werden kann !



## Fundamentdetail Pfosten a-E)

M 1:25



MONTAGEZEICHNUNG

Bearbeiter: Hector Roca

Datum: 28.03.2013

Blatt: 4/4

Spiel-Bau GmbH  
Alte Weinberge 21 - D-14776 Brandenburg / Havel  
Tel.: 03381 / 26 14 0 - Fax.: 03381 / 26 14 18

Spielhaus  
Best.-Nr.: 2.0125-E