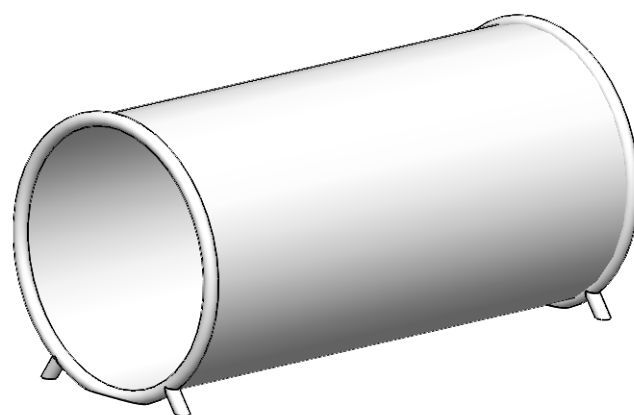


Maximale freie Fallhöhe nach EN 1176:  
75cm

Empfohlener Untergrund:  
Mindestens Oberboden



#### MONTAGEZEICHNUNG

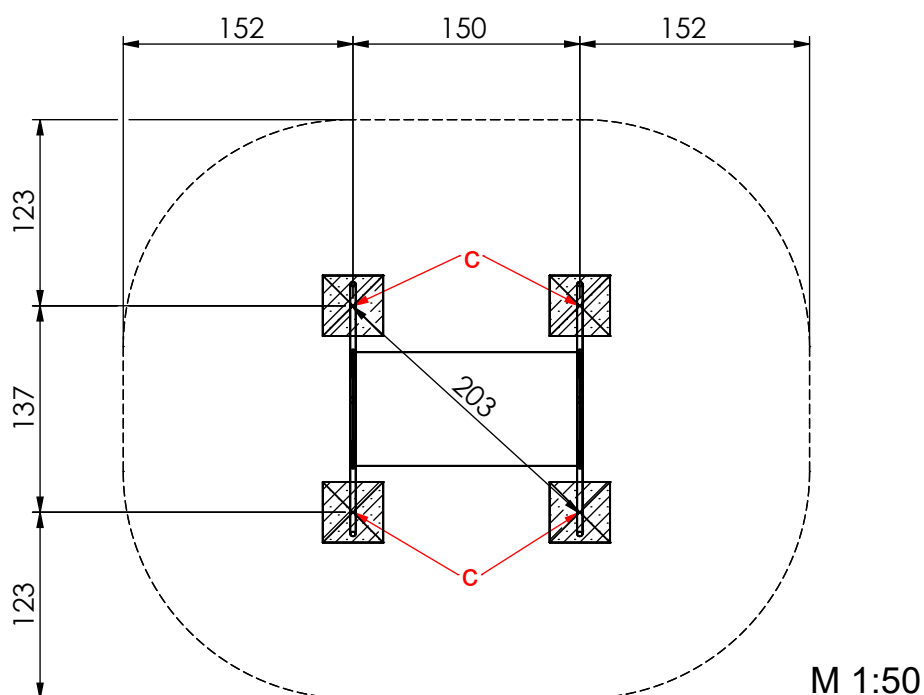
Bearbeiter: Lena Kalmbach

Datum: 13.11.2020

Blatt: 1/2

**Spiel-Bau GmbH**  
Alte Weinberge 21 - D-14776 Brandenburg / Havel  
Tel.: 03381 / 26 14 0 - Fax.: 03381 / 26 14 18

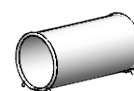
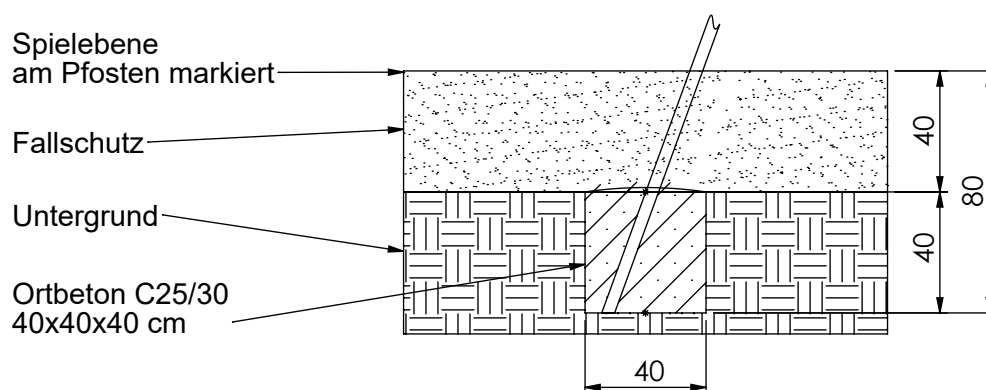
**Kriechtunnel - 150cm**  
**Best.-Nr.: SK-141211-55**



### Fundamentierung: Ortbeton C25/30

- Erdanker:  
je 40x40x40 cm siehe Detail c)

### Fundamentdetail Kletterstange/ Erdanker c) M 1:25



#### MONTAGEZEICHNUNG

Bearbeiter: Lena Kalmbach

Datum: 13.11.2020

Blatt: 2/2

**Spiel-Bau GmbH**  
Alte Weinberge 21 - D-14776 Brandenburg / Havel  
Tel.: 03381 / 26 14 0 - Fax.: 03381 / 26 14 18

**Kriechtunnel - 150cm**  
**Best.-Nr.: SK-141211-55**