

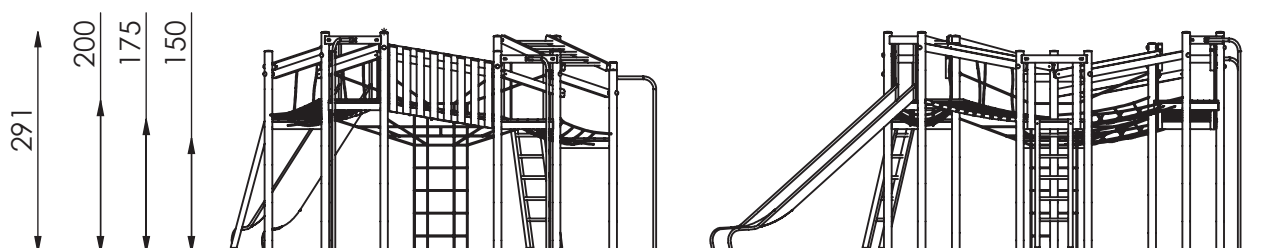
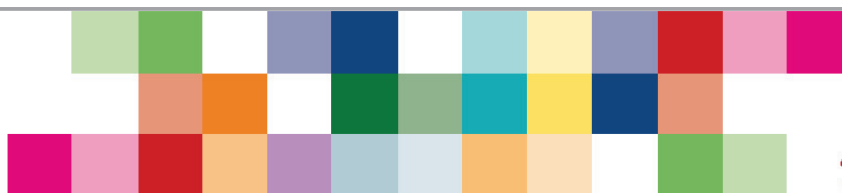
# KLETTERN



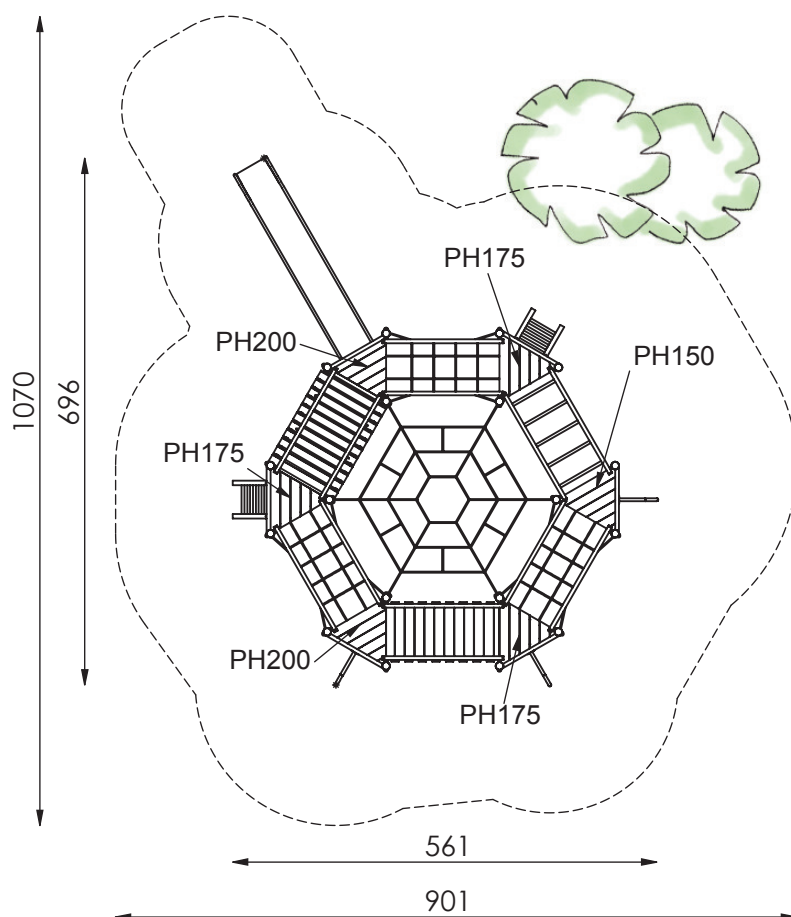
**Spiel-Bau GmbH**

Alte Weinberge 21, 14776 Brandenburg  
Tel.: 03381 / 26 14 0 \* Fax: 03381 / 26 14 18  
[www.spiel-bau.de](http://www.spiel-bau.de) [spiel-bau@spiel-bau.de](mailto:spiel-bau@spiel-bau.de)

**"Kletterkombination Adlernest"**  
mit Edelstahl-Standpfosten  
Best.-Nr.: 7.8020-E



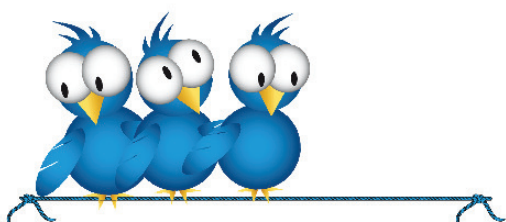
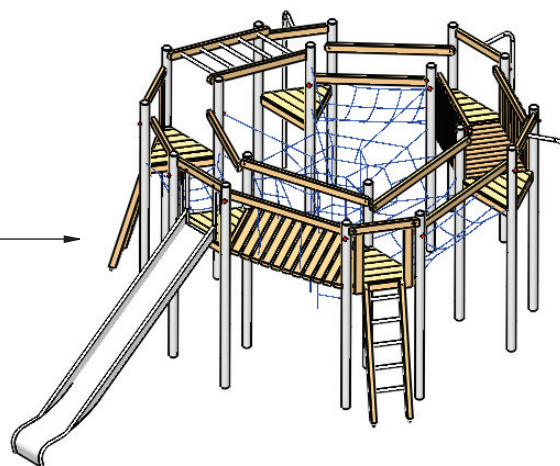
M 1:100



- maximale freie Fallhöhe: 285 cm

- erforderlicher Fallschutzbereich  
(n. DIN EN 1176): 70 m<sup>2</sup>

- empfohlener Untergrund:  
40 cm Fallschuttkies 2/8 mm  
Grobsand, Holzfasern oder  
Kunststoffe mit HIC- Prüfung



**Spiel-Bau GmbH**

Alte Weinberge 21, 14776 Brandenburg  
Tel.: 03381 / 26 14 0 \* Fax: 03381 / 26 14 18  
www.spiel-bau.de spiel-bau@spiel-bau.de

**"Kletterkombination Adlernest"**  
mit Edelstahl-Standpfosten  
Best.-Nr.: 7.8020-E