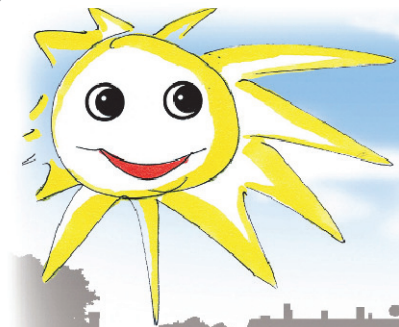


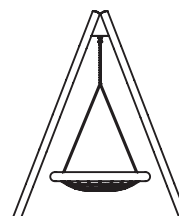
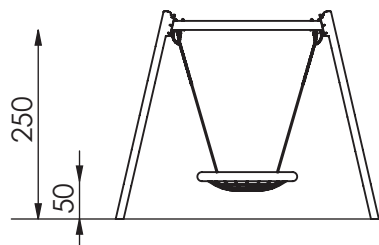
Bewegliche Spielgeräte



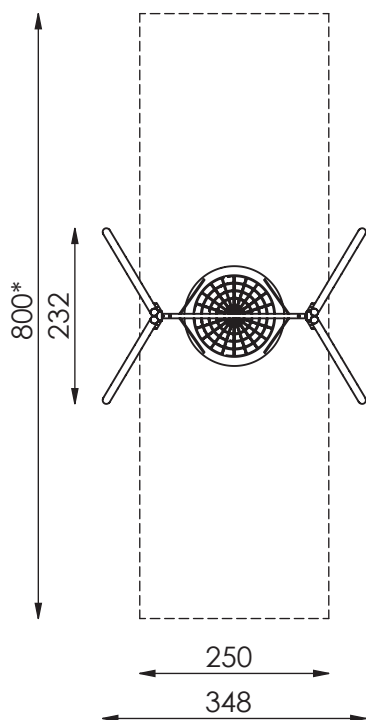
Spiel-Bau GmbH

Alte Weinberge 21, 14776 Brandenburg
Tel.: 03381 / 26 14 0 * Fax: 03381 / 26 14 18
www.spiel-bau.de spiel-bau@spiel-bau.de

"Nestschaukel"
mit Edelstahl-Standpfosten
Best.-Nr.: 6.5140-E



M 1:100



Maximale freie Fallhöhe nach EN 1176:
150 cm

Empfohlener Untergrund:

- Deutschland: mindestens Rasen
- Europa: 40 cm Fallschuttkies 2/8 mm
Grobsand, Holzfasern oder
Kunststoffe mit HIC- Prüfung

In Schaukelrichtung dürfen auch
über den Fallschutzbereich hinaus
keine scharfen Kanten etc. auf
dem Untergrund vorhanden sein.

Bei bündig abschließenden stoßdämpfenden
Böden (üblicherweise synthetischer Belag)
kann die Aufprallfläche in Schaukelrichtung um
jeweils 50cm verkürzt werden,
jedoch nicht der hindernissfreie Bereich



Spiel-Bau GmbH

Alte Weinberge 21, 14776 Brandenburg
Tel.: 03381 / 26 14 0 * Fax: 03381 / 26 14 18
www.spiel-bau.de spiel-bau@spiel-bau.de

"Nestschaukel"
mit Edelstahl-Standpfosten
Best.-Nr.: 6.5140-E