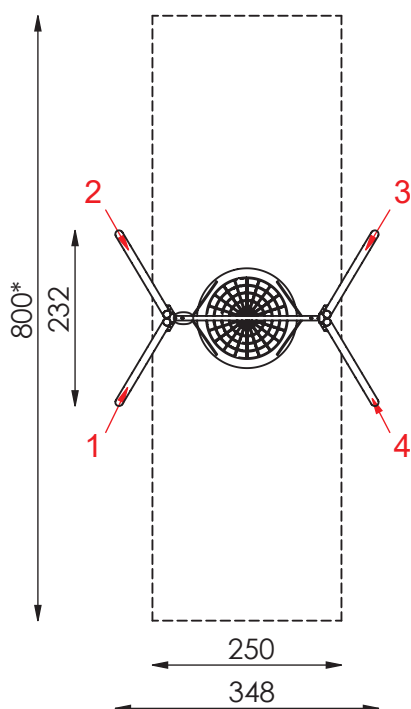


M 1:100

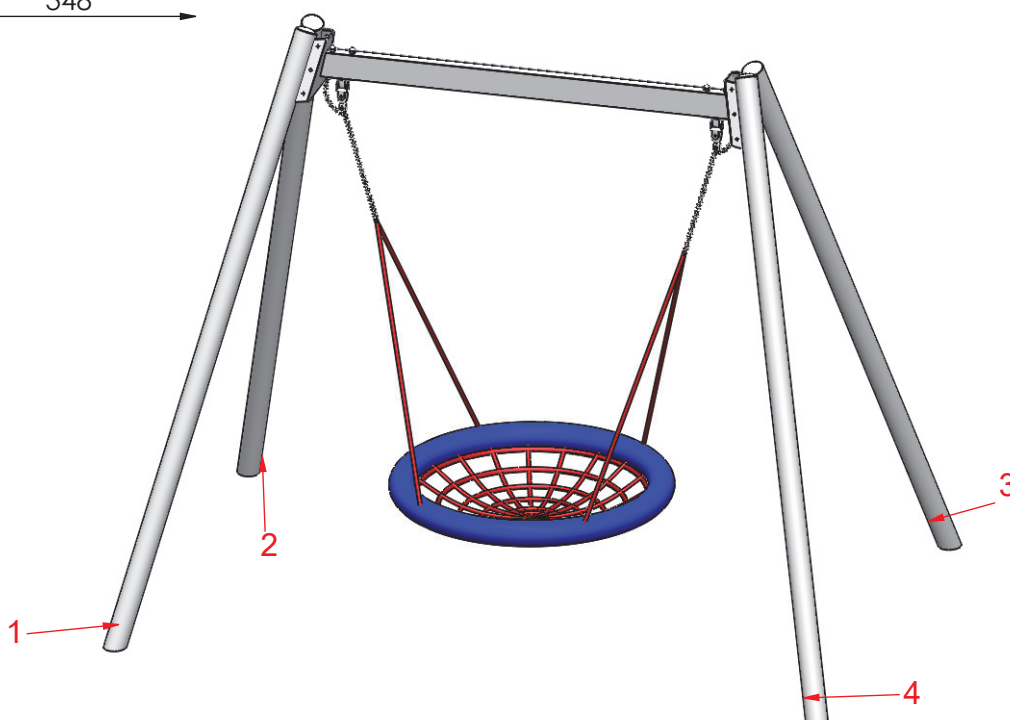


Maximale freie Fallhöhe nach EN 1176:  
150 cm

Empfohlener Untergrund:  
- 40 cm Fallschutzkies 2/8 mm  
Grobsand, Holzfasern oder  
Kunststoffe mit HIC- Prüfung

In Schaukelrichtung dürfen auch  
über den Fallschutzbereich hinaus  
keine scharfen Kanten etc. auf  
dem Untergrund vorhanden sein.

Bei bündig abschließenden stoßdämpfenden  
Böden (üblicherweise synthetischer Belag)  
kann die Aufprallfläche in Schaukelrichtung um  
jeweils 50cm verkürzt werden,  
jedoch nicht der hindernissfreie Bereich



# MONTAGEZEICHNUNG

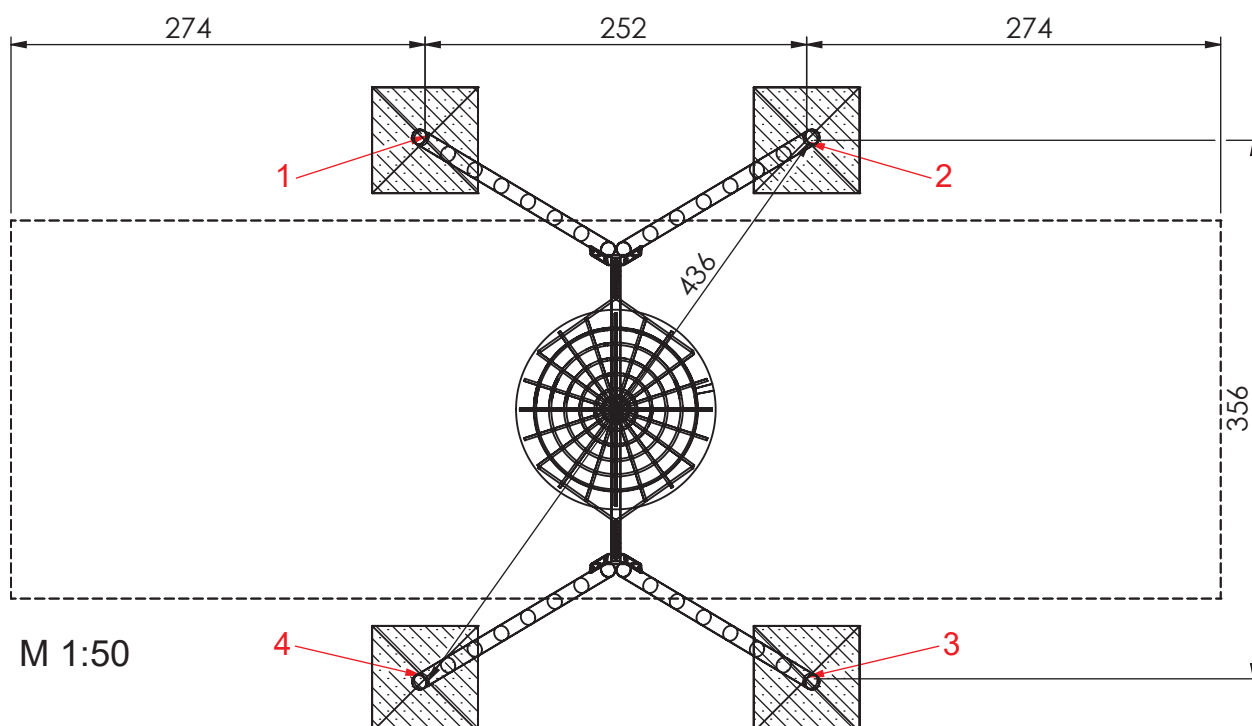
Bearbeiter: Steffen Miksch

Datum: 09.10.2018

Blatt: 1/2

**Spiel-Bau GmbH**  
Alte Weinberge 21 - D-14776 Brandenburg / Havel  
Tel.: 03381 / 26 14 0 - Fax.: 03381 / 26 14 18

**Nestschaukel**  
Best.-Nr.: 6.5140-E

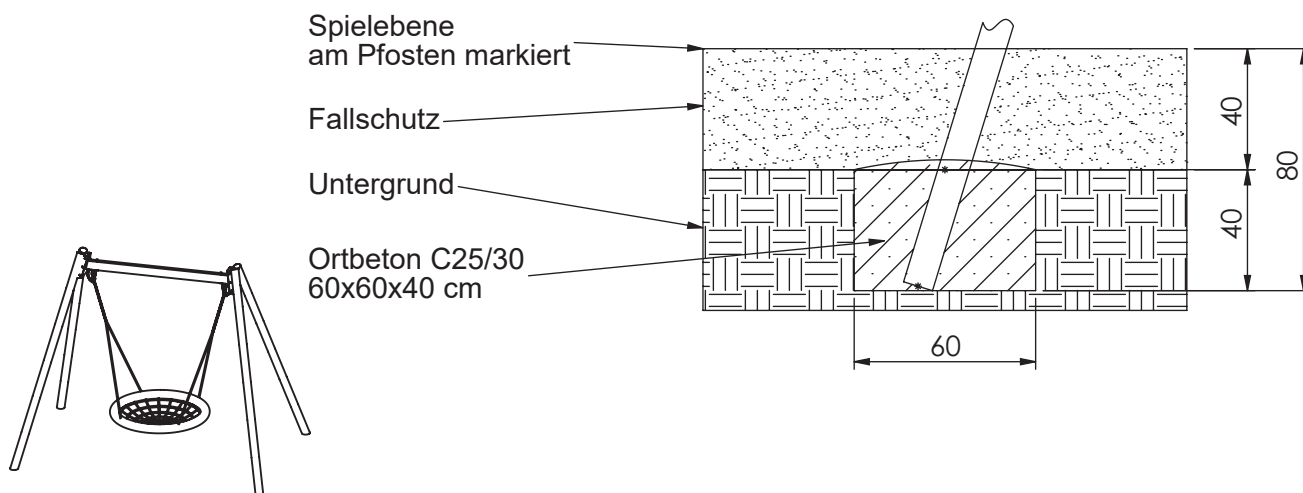


### Fundamentierung: Ortbeton C25/30

- Pfosten 1 bis 4:  
je 60x60x40 cm siehe Detail a1-E)

### Fundamentdetail Pfosten a1-E)

M 1:25



#### MONTAGEZEICHNUNG

Bearbeiter: Steffen Miksch

Datum: 09.10.2018

Blatt: 2/2

**Spiel-Bau GmbH**  
Alte Weinberge 21 - D-14776 Brandenburg / Havel  
Tel.: 03381 / 26 14 0 - Fax.: 03381 / 26 14 18

**Nestschaukel**  
Best.-Nr.: 6.5140-E