

M 1:100

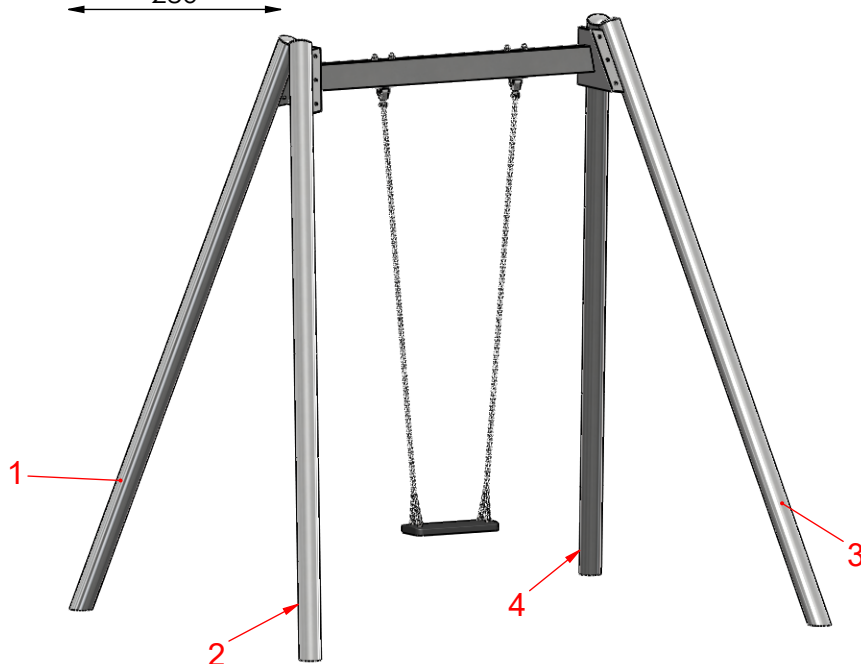
- maximale freie Fallhöhe:
150 cm

- empfohlener Untergrund:

- Deutschland: mindestens Rasen
- Europa: 40 cm Fallschutzkies 2/8 mm
Grobsand, Holzfasern oder
Kunststoffe mit HIC- Prüfung

)* Fallraum nach EN 1176:

- 180x820cm bei bündig abschließenden
stoßdämpfenden Böden (üblicherweise
loses Schüttmaterial)
- 180x720cm bei bündig abschließenden
stoßdämpfenden Böden (üblicherweise
synthetischer Belag)
- in Schaukelrichtung dürfen auch
über den Fallschutzbereich keine
scharfen Kanten etc. auf dem
Untergrund vorhanden sein.



MONTAGEZEICHNUNG

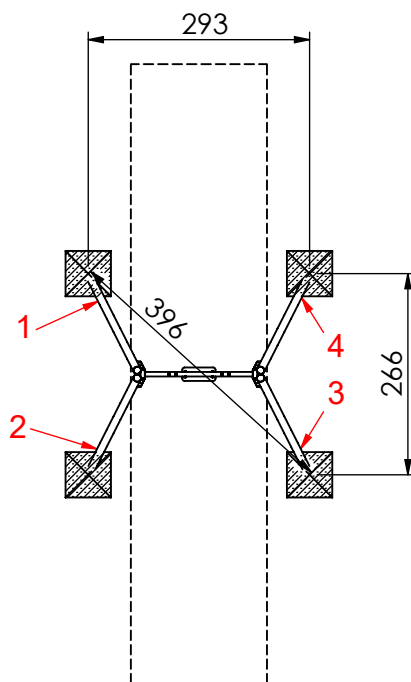
Bearbeiter: Steffen Miksch

Datum: 11.10.2016

Blatt: 1/2

Spiel-Bau GmbH
Alte Weinberge 21 - 14776 Brandenburg / Havel
Tel.: 03381 / 26 14 0 - Fax.: 03381 / 26 14 18

Einfachschaukel mit Einpunktlager
Best.-Nr.: 6.5106-E



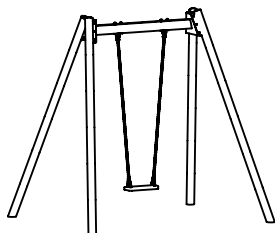
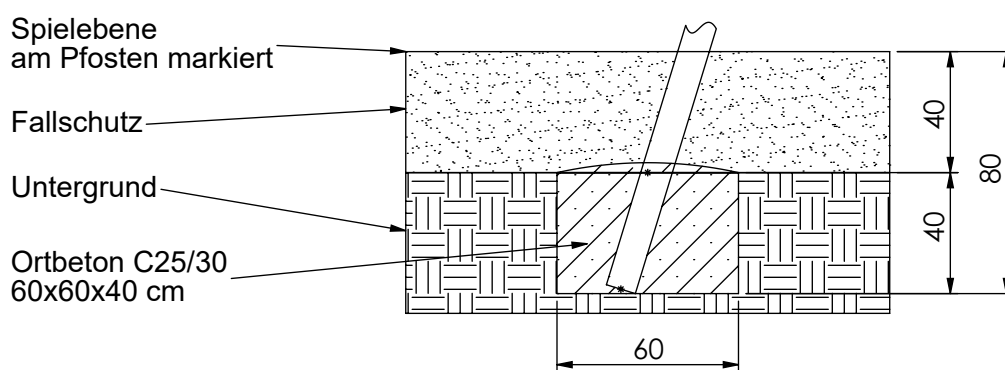
M 1:100

Fundamentierung: Ortbeton C25/30

- Pfosten 1 bis 4:
je 60x60x40 cm siehe Detail a1-E)

Fundamentdetail Pfosten a1-E)

M 1:25



MONTAGEZEICHNUNG

Bearbeiter: Steffen Miksch

Datum: 11.10.2016

Blatt: 2/2

Spiel-Bau GmbH

Alte Weinberge 21 - 14776 Brandenburg / Havel
Tel.: 03381 / 26 14 0 - Fax.: 03381 / 26 14 18

Einfachschaudel mit Einpunktlager
Best.-Nr.: 6.5106-E